

MAR CANTÁBRICO








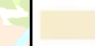
CANTÁBRICO ORIENTAL

DUERO

EBRO

MIÑO-SIL

LEYENDA

-  Localización de los piezómetros representativos
-  Delimitación de Recintos Hidrogeológicos
-  Ia Formaciones carbonatadas de permeabilidad alta o muy alta
-  Ib Formaciones carbonatadas o volcánicas de permeabilidad media
-  IIa Formaciones detríticas o cuaternarias de permeabilidad alta o muy alta, así como formaciones volcánicas de permeabilidad muy alta
-  IIb Formaciones detríticas o cuaternarias de permeabilidad media. Formaciones volcánicas de alta permeabilidad
-  IIIa Formaciones metadetríticas de permeabilidad alta. Formaciones detríticas, volcánicas, carbonatadas o cuaternarias de permeabilidad baja
-  IIIb Formaciones generalmente impermeables o de muy baja permeabilidad. Formaciones metadetríticas, ígneas o evaporíticas de permeabilidad baja o media

ESCALA 1:450.000

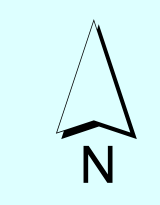


ENCOMIENDA DE GESTIÓN PARA DESARROLLAR VARIOS TRABAJOS RELACIONADOS CON EL INVENTARIO DE RECURSOS HÍDRICOS SUBTERRÁNEOS Y CON LA CARACTERIZACIÓN DE ACUÍFEROS COMPARTIDOS ENTRE DEMARCACIONES HIDROGRÁFICAS

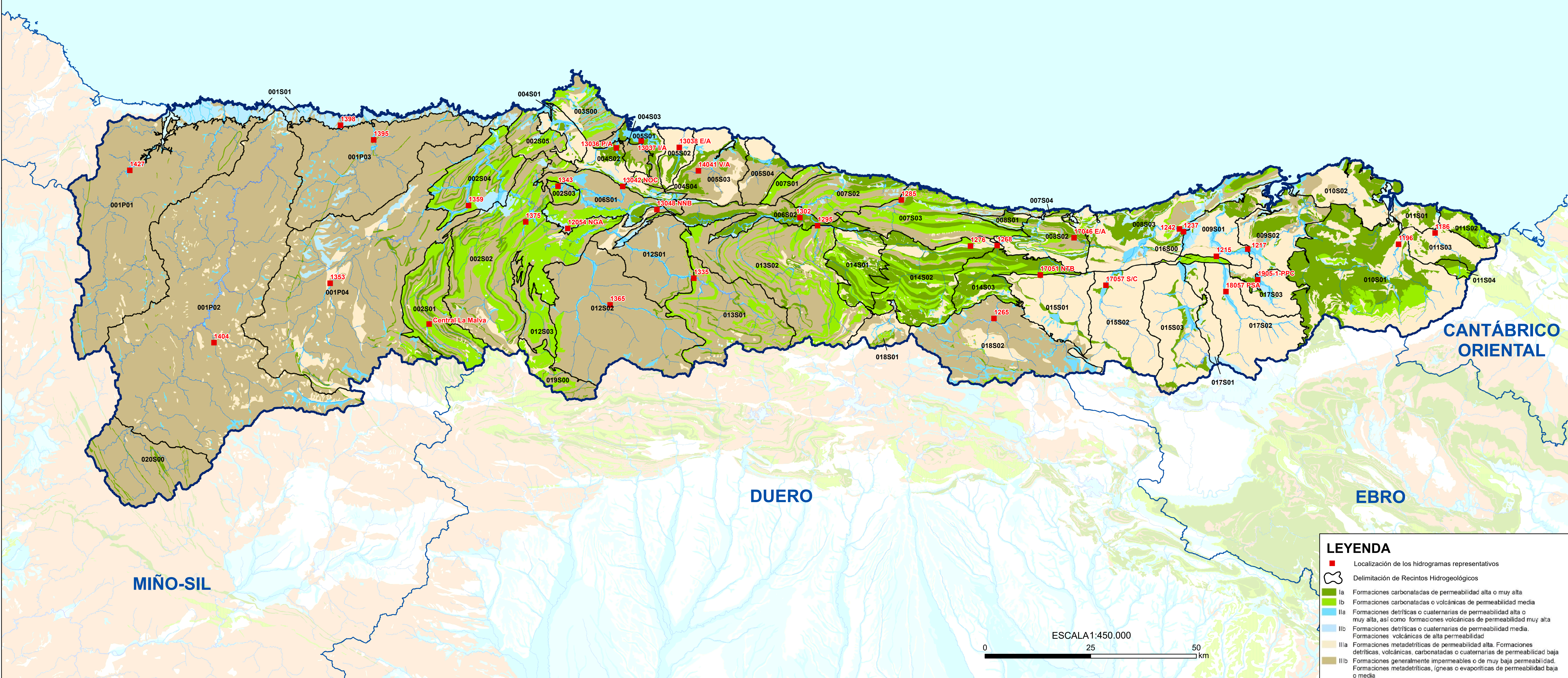
FICHAS DE DATOS DE RECINTOS HIDROGEOLÓGICOS DE LA DEMARCACIÓN HIDROGRÁFICA DEL CANTÁBRICO OCCIDENTAL PARA SU IMPLEMENTACIÓN EN EL MODELO SIMPA

ANEXO 2
MAPA DE PIEZÓMETROS REPRESENTATIVOS

DICIEMBRE 2019



MAR CANTÁBRICO

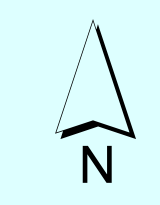


LEYENDA

- Localización de los hidrogramas representativos
- Delimitación de Recintos Hidrogeológicos
- Ia Formaciones carbonatadas de permeabilidad alta o muy alta
- Ib Formaciones carbonatadas o volcánicas de permeabilidad media
- IIa Formaciones detríticas o cuaternarias de permeabilidad alta o muy alta, así como formaciones volcánicas de permeabilidad muy alta
- IIb Formaciones detríticas o cuaternarias de permeabilidad media. Formaciones volcánicas de alta permeabilidad
- IIIa Formaciones metadetríticas de permeabilidad alta. Formaciones detríticas, volcánicas, carbonatadas o cuaternarias de permeabilidad baja
- IIIb Formaciones generalmente impermeables o de muy baja permeabilidad. Formaciones metadetríticas, ígneas o evaporíticas de permeabilidad baja o media

ESCALA 1:450.000

0 25 50 km



MAR CANTÁBRICO

CANTÁBRICO
ORIENTAL

DUERO

MIÑO-SIL

LEYENDA
MANANTIALES PRINCIPALES

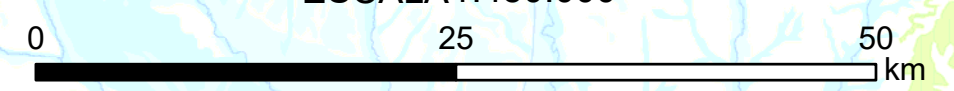
Caudal de referencia l/s

- <1 l/s
- 1-10 l/s
- 10-15 l/s
- 15-25 l/s
- 25-50 l/s
- 50-100 l/s
- 100-250 l/s
- >250 l/s

Delimitación de Recintos Hidrogeológicos

- Ia Formaciones carbonatadas de permeabilidad alta o muy alta
- Ib Formaciones carbonatadas o volcánicas de permeabilidad media
- IIa Formaciones detríticas o cuaternarias de permeabilidad alta o muy alta, así como formaciones volcánicas de permeabilidad muy alta
- IIb Formaciones detríticas o cuaternarias de permeabilidad media. Formaciones volcánicas de alta permeabilidad
- IIIa Formaciones metadetríticas de permeabilidad alta. Formaciones detríticas, volcánicas, carbonatadas o cuaternarias de permeabilidad baja
- IIIb Formaciones generalmente impermeables o de muy baja permeabilidad. Formaciones metadetríticas, ígneas o evaporíticas de permeabilidad baja o media

ESCALA 1:450.000



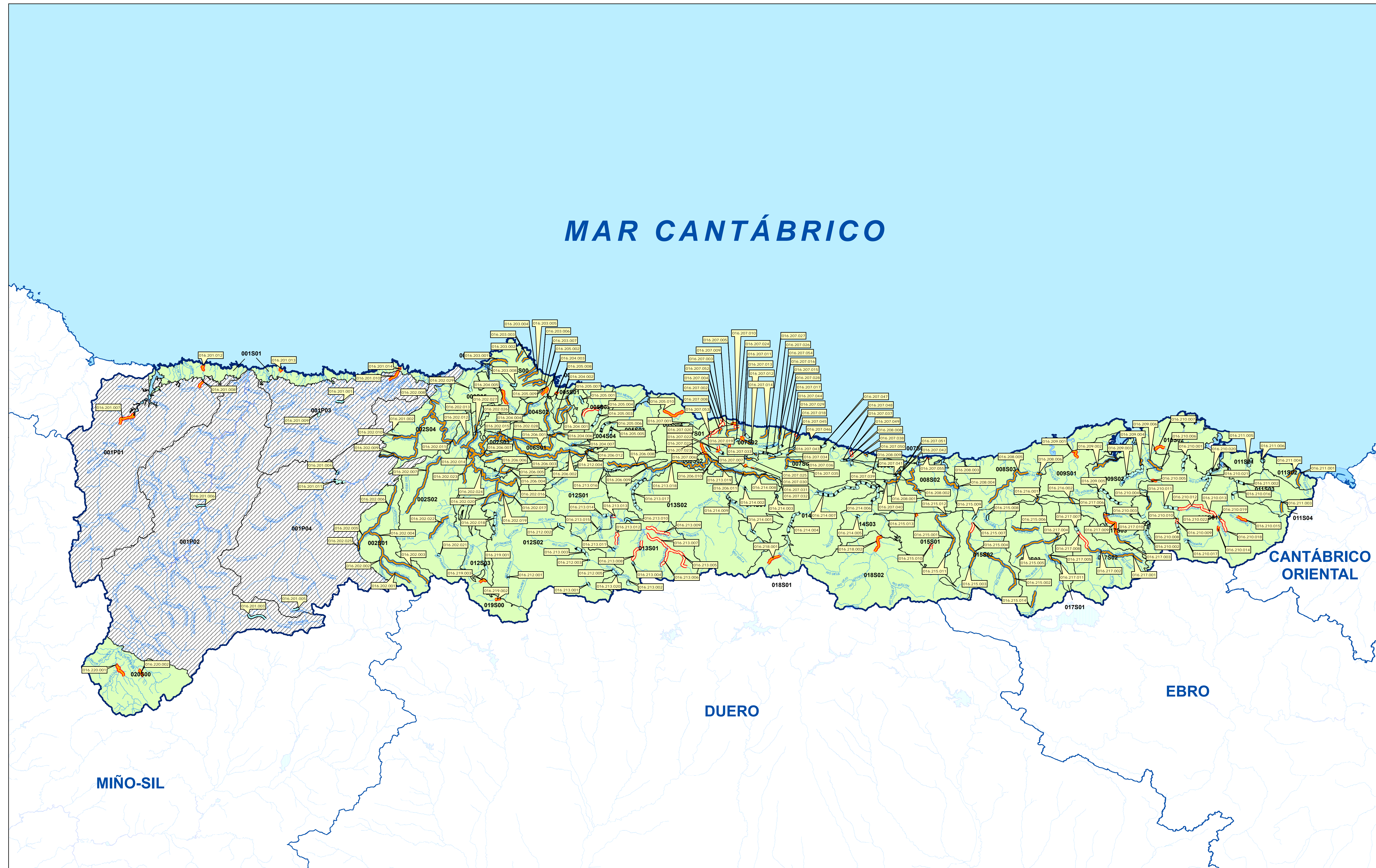
ENCOMIENDA DE GESTIÓN PARA DESARROLLAR VARIOS TRABAJOS RELACIONADOS CON EL INVENTARIO DE RECURSOS HÍDRICOS SUBTERRÁNEOS Y CON LA CARACTERIZACIÓN DE ACUÍFEROS COMPARTIDOS ENTRE DEMARCACIONES HIDROGRÁFICAS

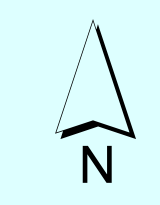
FICHAS DE DATOS DE RECINTOS HIDROGEOLÓGICOS DE LA DEMARCACIÓN HIDROGRÁFICA DEL CANTÁBRICO OCCIDENTAL PARA SU IMPLEMENTACIÓN EN EL MODELO SIMPA

ANEXO 4
MAPA DE MANANTIALES PRINCIPALES

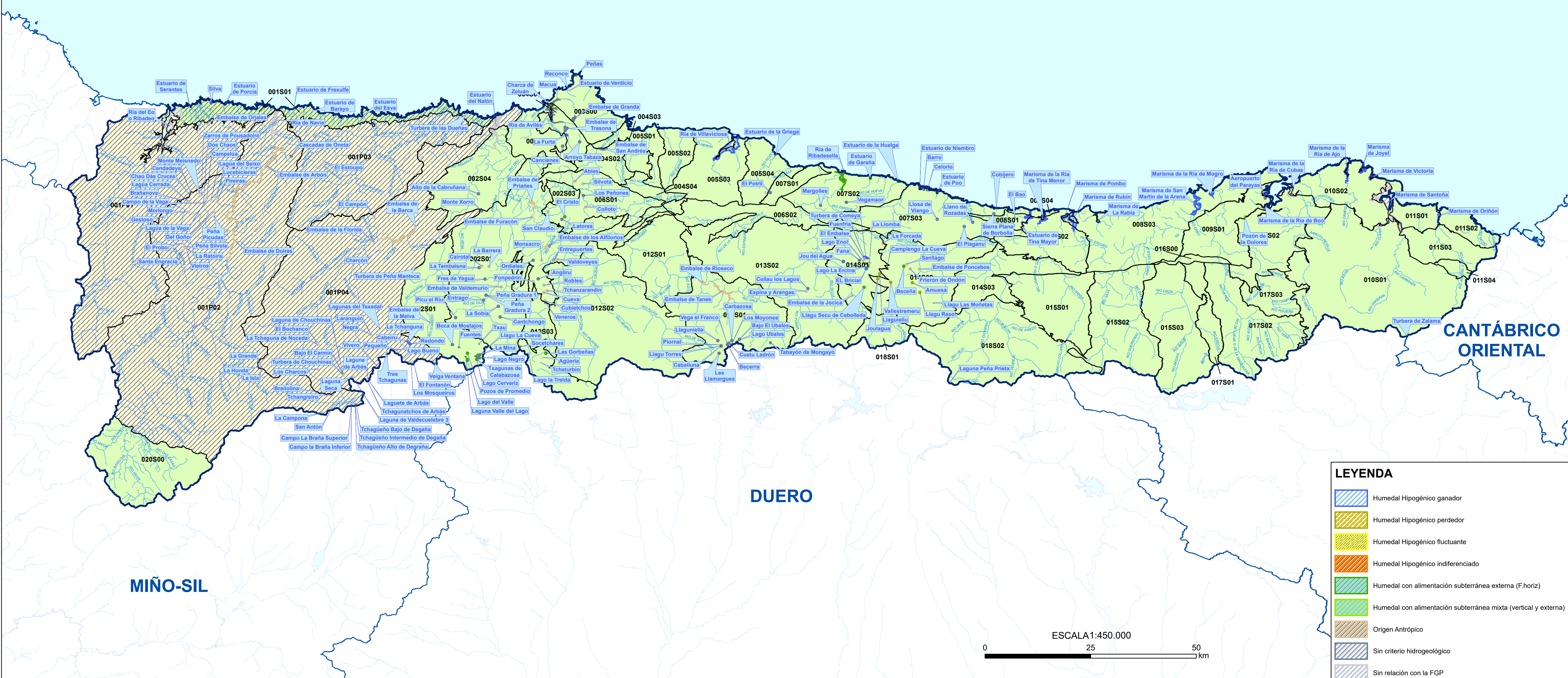
DIEMBRE 2019

MAR CANTÁBRICO



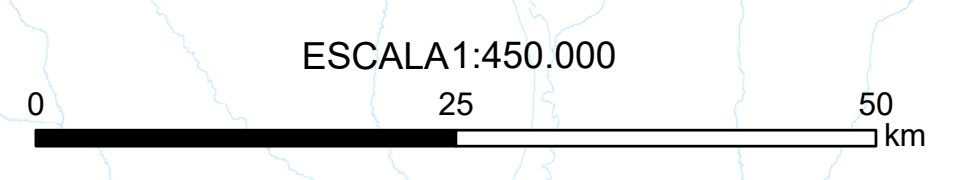


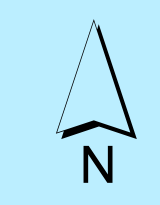
MAR CANTÁBRICO



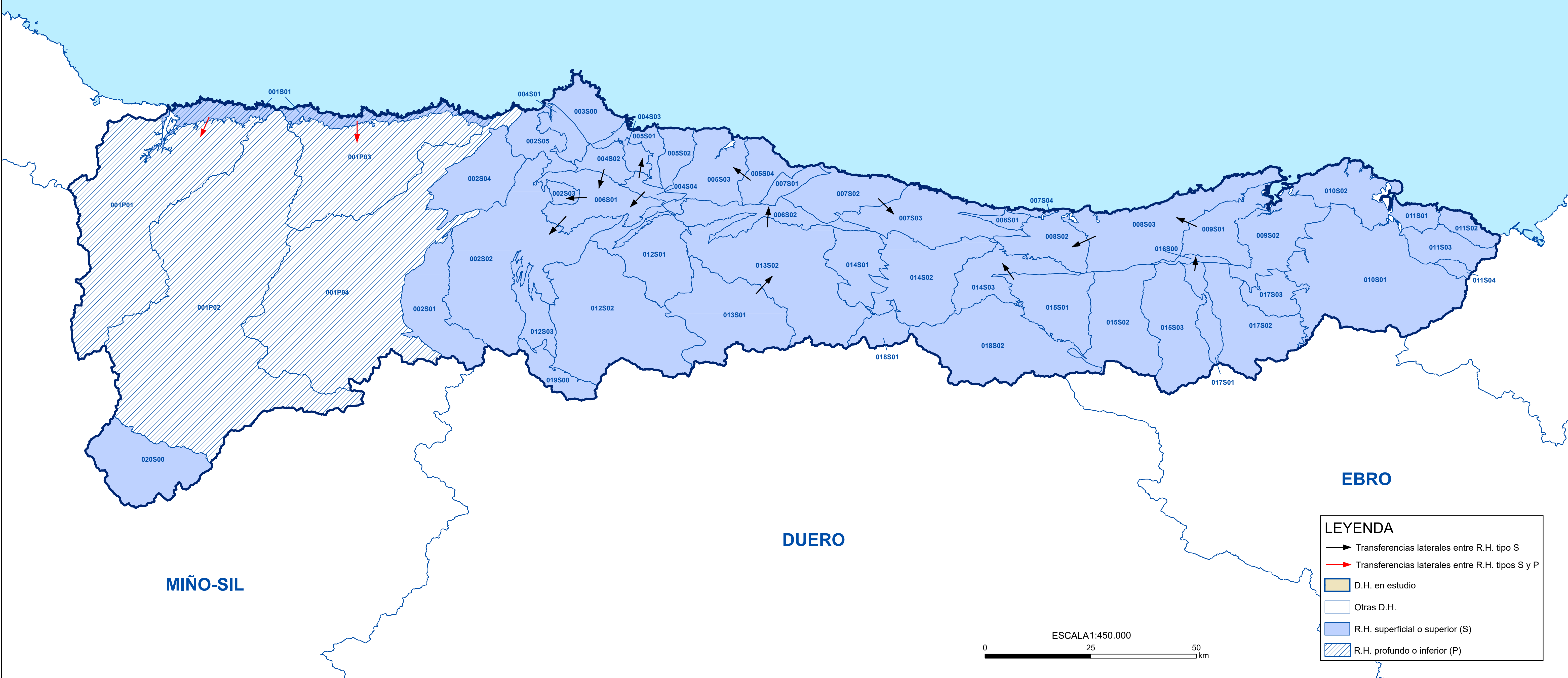
LEYENDA

	Humedal Hipogénico ganador
	Humedal Hipogénico perdedor
	Humedal Hipogénico fluctuante
	Humedal Hipogénico indiferenciado
	Humedal con alimentación subterránea externa (F.horiz)
	Humedal con alimentación subterránea mixta (vertical y externa)
	Origen Antrópico
	Sin criterio hidrogeológico
	Sin relación con la FGP





MAR CANTÁBRICO



MIÑO-SIL

DUERO

EBRO

LEYENDA

- Transferencias laterales entre R.H. tipo S
- Transferencias laterales entre R.H. tipos S y P
- D.H. en estudio
- Otras D.H.
- R.H. superficial o superior (S)
- R.H. profundo o inferior (P)

